

8210

PARETI ROCCIOSE CALCAREE CON VEGETAZIONE CASMOFITICA

Calcareous rocky slopes with chasmophytic vegetation

Codice CORINE: 62.1

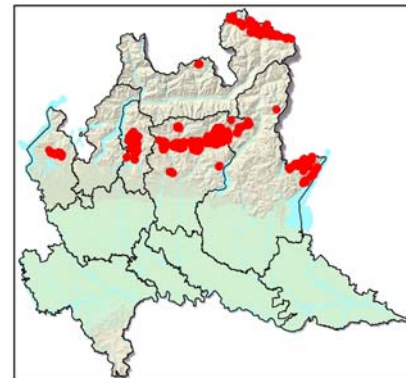
DISTRIBUZIONE DELL'HABITAT IN LOMBARDIA

STRUTTURA ED ECOLOGIA DELLA VEGETAZIONE

Comunità di piante erbacee da cespitose a pulvinate insediate nelle fessure e nelle piccole cenge.

INQUADRAMENTO FITOSOCIOLOGICO

cl. *Asplenietea rupestris* Br.-Bl. in Meier et Br.-Bl. 1934
ord. *Potentilletalia caulescentis* Br.-Bl. in Br.-Bl. et Jenny 1926
all. *Potentillion caulescentis* Br.-Bl. in Br.-Bl. et Jenny 1926
ass. *Androsacetum helveticae* Lüdi ex Br.-Bl. in Br.-Bl. et Jenny 1926.



SPECIE VEGETALI CARATTERISTICHE

Potentilla caulescentis, *Hieracium bupleuroides*, *Festuca alpina*, *Minuartia rupestris*, *Kernera saxatilis*, *Rhamnus pumila*, *Asplenium ruta-muraria*, *Saxifraga hostii*, *Campanula raineri*, *Physoplexis comosa*, *Arabis pumila*, *Silene saxifraga*, *Primula glaucescens*, *Buphtalmum speciosissimum*, *Potentilla nitida*, *Androsace helvetica*, *Draba tomentosa*, *Petrocallis pyrenaica*.



Campanula raineri



Saxifraga hostii

TENDENZE DINAMICHE NATURALI

Comunità pioniere stabili.

INDICAZIONI GESTIONALI

In genere senza disturbo antropico, ma si devono controllare gli interventi per allargamento di strade, cave o rimozioni della vegetazione per palestre di arrampicate in roccia. Queste comunità sono ricche di specie endemiche o rare, specialmente nella zona delle Prealpi.

SIC IN CUI È PRESENTE L'HABITAT DESCRITTO

PROVINCIA	CODICE	NOME	RAPPRESENTATIVITÀ	SUPERFICIE RELATIVA	GRADO DI CONSERVAZIONE	VALUTAZIONE GLOBALE
VA	IT2010002	monte legnone e chiusarella	A B C D	A B C	A B C	A B C
VA	IT2010003	versante nord del campo dei fiori	A B C D	A B C	A B C	A B C
VA	IT2010004	grotte del campo dei fiori	A B C D	A B C	A B C	A B C
CO-LC	IT2020002	sasso malascarpa	A B C D	A B C	A B C	A B C
LC	IT2030001	grigna settentrionale	A B C D	A B C	A B C	A B C

LC	IT2030002	grigna meridionale	A B C D	A B C	A B C	A B C
LC	IT2030003	monte barro	A B C D	A B C	A B C	A B C
SO	IT2040001	val viera e cime di fopel	A B C D	A B C	A B C	A B C
SO	IT2040004	valle alpisella	A B C D	A B C	A B C	A B C
SO	IT2040008	cime di plator e monte delle scale	A B C D	A B C	A B C	A B C
SO	IT2040009	valle di fraele	A B C D	A B C	A B C	A B C
SO	IT2040010	valle del braulio - cresta di reit	A B C D	A B C	A B C	A B C
SO	IT2040013	val zebru' - gran zebru' - monte confinale	A B C D	A B C	A B C	A B C
SO	IT2040014	valle e ghiacciaio dei forni - val cedec - gran zebru' - cevedale	A B C D	A B C	A B C	A B C
SO	IT2040016	monte di scerscen - ghiacciai di scerscen e del ventina e monte motta - lago palu'	A B C D	A B C	A B C	A B C
BG	IT2060002	valle di piazzatorre - isola di fondra	A B C D	A B C	A B C	A B C
BG	IT2060004	alta val di scalve	A B C D	A B C	A B C	A B C
BG	IT2060005	val sedornia - val zurio - pizzo della presolana	A B C D	A B C	A B C	A B C
BG	IT2060007	valle asinina	A B C D	A B C	A B C	A B C
BG	IT2060008	valle parina	A B C D	A B C	A B C	A B C
BG	IT2060009	val nossana - cima di grem	A B C D	A B C	A B C	A B C
BG	IT2060010	valle del freddo	A B C D	A B C	A B C	A B C
BG	IT2060011	canto alto e valle del giongo	A B C D	A B C	A B C	A B C
BS	IT2070004	monte marser - corni di bos	A B C D	A B C	A B C	A B C
BS	IT2070015	monte cas - cima di corlor	A B C D	A B C	A B C	A B C
BS	IT2070016	cima comer	A B C D	A B C	A B C	A B C
BS	IT2070021	valvestino	A B C D	A B C	A B C	A B C
BS	IT2070022	corno della marogna	A B C D	A B C	A B C	A B C

Note: **RAPPRESENTATIVITÀ:** grado di rappresentatività del tipo di habitat naturale sul sito (A: rappresentatività eccellente, B: buona rappresentatività, C: rappresentatività significativa, D: presenza non significativa); **SUPERFICIE RELATIVA:** superficie del sito coperta dal tipo di habitat naturale rispetto alla superficie totale coperta da questo tipo di habitat naturale sul territorio nazionale (A: $100 \geq p > 15\%$, B: $15 \geq p > 2\%$, C: $2 \geq p > 0\%$); **GRADO DI CONSERVAZIONE:** conservazione della struttura e delle funzioni del tipo di habitat naturale in questione e possibilità di ripristino (A: conservazione eccellente, B: buona conservazione, C: conservazione media o ridotta); **VALUTAZIONE GLOBALE:** valutazione del valore del sito per la conservazione del tipo di habitat naturale in questione (A: valore eccellente, B: valore buono, C: valore significativo).