

6510

PRATERIE MAGRE DA FIENO A BASSA ALTITUDINE (*ALOPECURUS PRATENSIS*, *SANGUISORBA OFFICINALIS*)

Lowland hay meadows (*Alopecurus pratensis*, *Sanguisorba officinalis*)

Codice CORINE: 38.2

DISTRIBUZIONE DELL'HABITAT IN LOMBARDIA

STRUTTURA ED ECOLOGIA DELLA VEGETAZIONE

Praterie continue mesofile dominate da emicriptofite cespitose e scapose.

INQUADRAMENTO FITOSOCIOLOGICO

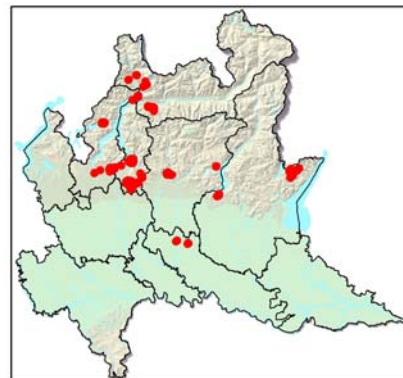
L'habitat è inquadrato come di seguito:

cl. *Molinio-Arrhenatheretea* R. Tx. 1937 em. R. Tx. 1970

ord. *Arrhenatheretalia* R. Tx. 1931

all. *Arrhenatherion* Koch 1926

Ci sono anche penetrazioni di specie dei *Molinietalia* Koch 1926, soprattutto nelle stazioni con ristagni d'acqua stagionali.

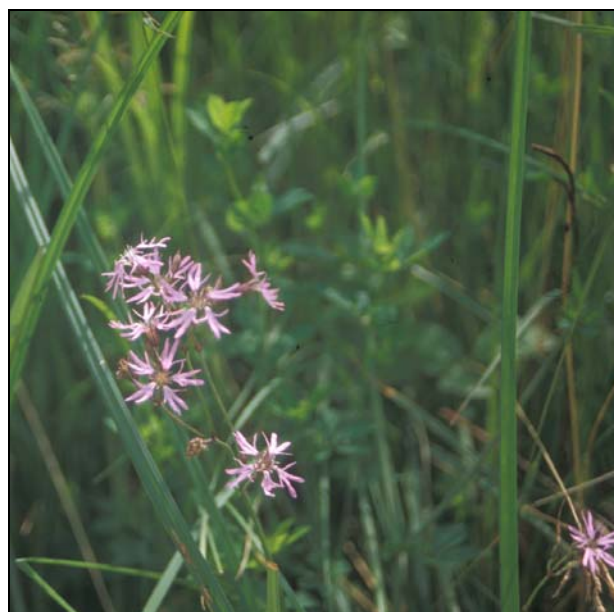


SPECIE VEGETALI CARATTERISTICHE

Arrhenatherium elatius, *Trisetum flavescens*, *Anthoxanthum odoratum*, *Poa pratensis*, *P. trivialis*, *Holcus mollis*, *Bromus hordeaceus*, *Phleum pratense*, *Alopecurus pratensis*, *Cynosurus cristatus*, *Festuca pratensis*, *Centaurea jacea*, *Pastinaca sativa*, *Leucanthemum vulgare*, *Leontodon hispidus*, *Taraxacum officinale*, *Tragopogon pratensis*, *Pimpinella major*, *Plantago lanceolata*, *Prunella vulgaris*, *Trifolium pratense*, *Silene vulgaris*, *Ranunculus acris*; e in stazioni umide anche: *Lychnis flos-cuculi*, *Cardamine pratensis*, *Deschampsia caespitosa*, *Sanguisorba officinalis*, *Colchicum autumnale*.



Phleum pratense



Lychnis flos-cuculi

TENDENZE DINAMICHE NATURALI

Comunità conservate dalle pratiche colturali del taglio e della concimazione. Se abbandonate in montagna sono invase da piante legnose arbustive seguite da alberi dei boschi di latifoglie circostanti (*Tilio-Acerion*, *Carpinion*, *Alnion glutinoso-incanae*), in pianura spesso sostituite con altre coltivazioni (seminativi, colture arboree).

INDICAZIONI GESTIONALI

Nei limiti concessi dall'economia locale si ritiene utile la continuazione delle pratiche colturali per la conservazione della biodiversità. Diversamente è in casi di completo abbandono, risulta necessario programmare un ripristino del bosco ecologicamente compatibile.

SIC IN CUI È PRESENTE L'HABITAT DESCRITTO

PROVINCIA	CODICE	NOME	RAPPRESENTATIVITÀ	SUPERFICIE RELATIVA	GRADO DI CONSERVAZIONE	VALUTAZIONE GLOBALE
CO	IT2020001	lago di piano	A B C D	A B C	A B C	A B C
CO	IT2020003	palude di albate	A B C D	A B C	A B C	A B C
CO	IT2020004	lago di montorfano	A B C D	A B C	A B C	A B C
CO	IT2020005	lago di alserio	A B C D	A B C	A B C	A B C
CO-LC	IT2020006	lago di pusiano	A B C D	A B C	A B C	A B C
LC	IT2030003	monte barro	A B C D	A B C	A B C	A B C
BG-LC	IT2030005	palude di brivio bg-lc	A B C D	A B C	A B C	A B C
LC	IT2030006	valle s. croce e valle del curone	A B C D	A B C	A B C	A B C
LC	IT2030007	lago di sartirana	A B C D	A B C	A B C	A B C
SO	IT2040018	val codera	A B C D	A B C	A B C	A B C
SO-CO	IT2040022	lago di mezzola e pian di spagna	A B C D	A B C	A B C	A B C
SO	IT2040027	valle del bitto di gerola	A B C D	A B C	A B C	A B C
SO	IT2040041	piano di chiavenna	A B C D	A B C	A B C	A B C
BG	IT2060010	valle del freddo	A B C D	A B C	A B C	A B C
BG	IT2060011	canto alto e valle del giongo	A B C D	A B C	A B C	A B C
BS	IT2070020	torbiere d'iseo	A B C D	A B C	A B C	A B C
BS	IT2070021	valvestino	A B C D	A B C	A B C	A B C
CR	IT20A0002	naviglio di melotta	A B C D	A B C	A B C	A B C
CR	IT20A0003	palata menasciutto	A B C D	A B C	A B C	A B C

Note: **RAPPRESENTATIVITÀ**: grado di rappresentatività del tipo di habitat naturale sul sito (A: rappresentatività eccellente, B: buona rappresentatività, C: rappresentatività significativa, D: presenza non significativa); **SUPERFICIE RELATIVA**: superficie del sito coperta dal tipo di habitat naturale rispetto alla superficie totale coperta da questo tipo di habitat naturale sul territorio nazionale (A: $100 \geq p > 15\%$, B: $15 \geq p > 2\%$, C: $2 \geq p > 0\%$); **GRADO DI CONSERVAZIONE**: conservazione della struttura e delle funzioni del tipo di habitat naturale in questione e possibilità di ripristino (A: conservazione eccellente, B: buona conservazione, C: conservazione media o ridotta); **VALUTAZIONE GLOBALE**: valutazione del valore del sito per la conservazione del tipo di habitat naturale in questione (A: valore eccellente, B: valore buono, C: valore significativo).