

# 6170

## FORMAZIONI ERBOSE CALCICOLE ALPINE E SUBALPINE

*Alpine and subalpine calcareous grasslands*

Codice CORINE: 36.41, 36.42

### DISTRIBUZIONE DELL'HABITAT IN LOMBARDIA

#### STRUTTURA ED ECOLOGIA DELLA VEGETAZIONE

Comunità monostratificate e dominate da emicriptofite e camefite con grande capacità di consolidamento del suolo. Sono praterie continue sulle pendenze deboli, ma assumono forme discontinue con l'aumento dell'acclività, specialmente in altitudine dove formano zolle aperte, ghirlande o gradinature erbose.

#### INQUADRAMENTO FITOSOCIOLOGICO

L'habitat indicato come 36.41 può essere inquadrato in:

cl. *Seslerietea variae* Oberd. 1978 (sin. *Seslerieta albicantis* Oberd. 1978 corr. Oberd. 1990),

ord. *Seslerietalia variae* Br.-Bl. 1926,

all. *Seslerion variae* Br.-Bl. 1926,

ass. *Caricetum firmae* Rüb. 1911,

ass. *Seslerio-Caricetum sempervirentis* Br.-Bl. in Br.-Bl. et Jenny 1926.

Le associazioni citate sono quelle maggiormente frequenti.

Sono inclusi in questo tipo anche le comunità a zolle aperte con *Dryas octopetala* e le comunità basifile determinate da prolungato innevamento, appartenenti a:

cl. *Salicetea herbaceae* Br.-Bl. 1948,

ord. *Arabidetalia coeruleae* Rüb. ex Br.-Bl. 1948.

L'habitat indicato come 36.42 può essere inquadrato in:

cl. *Carici rupestri-Kobresietea bellardi* Ohba 1974 (sin. *Elyno-Seslerietea* Br.-Bl. 1947),

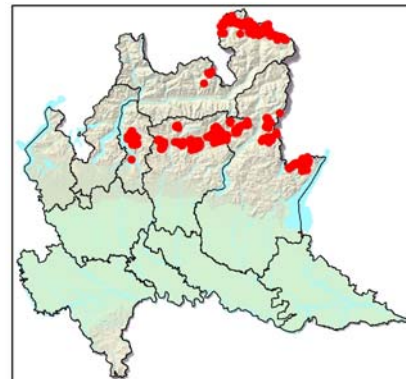
ord. *Elynetalia* Oberd. 1957,

ass. *Elynetum* (Brockmann-Jerosch 1907) Br.-Bl. 1913, che costituisce una prateria spesso frammentaria e in stazioni esposte al vento.

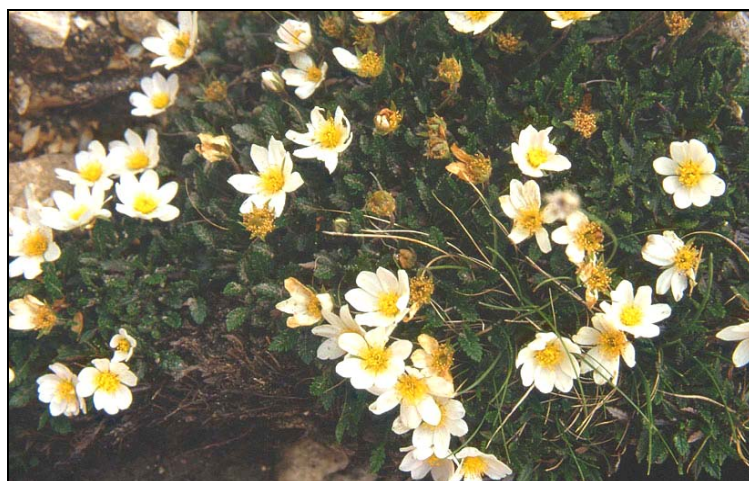
#### SPECIE VEGETALI CARATTERISTICHE

36.41: *Dryas octopetala*, *Gentiana nivalis*, *Gentiana campestris*, *Alchemilla hoppeana*, *A. conjuncta*, *Anthyllis vulneraria*, *Astragalus alpinus*, *Aster alpinus*, *Draba aizoides*, *Globularia nudicaulis*, *Helianthemum nummularium* ssp. *grandiflorum*, *Pulsatilla alpina* ssp. *alpina*, *Phyteuma orbiculare*, *Carex firma*, *Gentiana clusii*, *Chamorchis alpina*, *Oxytropis montana*, *Pedicularis rostro-capitata*, *Leontopodium alpinum*.

36.42: *Kobresia simpliciuscula* (= *K. bellardii*, *Elyna myosuroides*), *Dianthus glacialis*, *Saussurea alpina*, *Carex atrata*, *Erigeron uniflorus*.



*Pulsatilla alpina* (L.) Delarbre ssp. *alpina*



*Dryas octopetala* L.



Note: **RAPPRESENTATIVITÀ:** grado di rappresentatività del tipo di habitat naturale sul sito (A: rappresentatività eccellente, B: buona rappresentatività, C: rappresentatività significativa, D: presenza non significativa); **SUPERFICIE RELATIVA:** superficie del sito coperta dal tipo di habitat naturale rispetto alla superficie totale coperta da questo tipo di habitat naturale sul territorio nazionale (A:  $100 \geq p > 15\%$ , B:  $15 \geq p > 2\%$ , C:  $2 \geq p > 0\%$ ); **GRADO DI CONSERVAZIONE:** conservazione della struttura e delle funzioni del tipo di habitat naturale in questione e possibilità di ripristino (A: conservazione eccellente, B: buona conservazione, C: conservazione media o ridotta); **VALUTAZIONE GLOBALE:** valutazione del valore del sito per la conservazione del tipo di habitat naturale in questione (A: valore eccellente, B: valore buono, C: valore significativo).

In tabella, sono riportate anche le sottocategorie dell'habitat, indicate nei formulari standard dei SIC (o pSIC) ma non descritte in *The Interpretation Manual of European Union Habitats – EUR 25* (April 2003).