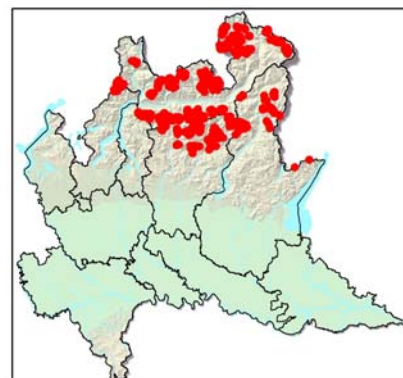


DISTRIBUZIONE DELL'HABITAT IN LOMBARDIA

STRUTTURA ED ECOLOGIA DELLA VEGETAZIONE

Arbusteti nani o contorti della fascia alpina e subalpina, dominati da specie di ericacee o ericoidi. Sottotipi: 31.41, *Cetrario nivalis*- *Loiseleurietum procumbentis*, arbusteto nano e prostrato costituito da un solo strato di *Azalea prostrata* e licheni nelle forme più semplici o con uno strato di 20 cm circa di *Vaccinium uliginosum* e *V. vitis-idaea*; 31.42, *Vaccinio-Rhododendretum ferruginei*, arbusteto contorto di 30-40 cm dominato da *Rhododendron ferrugineum* e *Vaccinium* spp.; 31.43, *Junipero-Arctostaphyletum*, arbusteto di ginepro nano, *Arctostaphylos uva-ursi* e in particolari condizioni di umidità dell'aria con *Calluna vulgaris*; 31.44 *Empetro-Vaccinietum uliginosi*, arbusteto prostrato con uno strato dominato da *Empetrum hermaphroditum* e licheni e un altro più elevato con *Vaccinium uliginosum* ed emicriptofite scapose e rosulate.



INQUADRAMENTO FITOSOCIOLOGICO

I sottotipi sono riuniti come elencato di seguito:

- cl. *Loiseleurio-Vaccinietea* Egger 1952
 ord. *Rhododendro-Vaccinietalia* J. Br.-Bl. ex G. Br.-Bl. et J. Br.-Bl. 1931
 all. *Loiseleurio-Vaccinion* Br.-Bl. in Br.-Bl. et Jenny 1926 (31.41),
 all. *Rhododendro-Vaccinion* J. Br.-Bl. ex G. Br.-Bl. et J. Br.-Bl. 1931 (31.42),
 all. *Juniperion nanae* Br.-Bl. et al. 1939 (31.43, 31.44).

SPECIE VEGETALI CARATTERISTICHE

Loiseleuria procumbens, *Cetraria nivalis*, *Vaccinium uliginosum* (secondo Pignatti 1992 in questi habitat si trova *V. gaultherioides*), *Rhododendron ferrugineum*, *Juniperus nana*, *Arctostaphylos uva-ursi*, *Empetrum hermaphroditum*, *Calluna vulgaris*, con *Vaccinium vitis-idaea*, *V. myrtillus*, *Arctostaphylos alpina*, lycopodi (*Huperzia selago*, *Diphasiatrum alpinum*), muschi (*Hylocomium splendens*, *Rhythidiadelphus triquetrus*, *Hylocomium schreberi*), licheni (*Cetraria* spp., *Cladonia* spp.).



Juniperus nana



Rhododendron ferrugineum

TENDENZE DINAMICHE NATURALI

I sottotipi indicati possono derivare da vegetazione pioniera per successioni primarie, ma principalmente da degradazione antropica del bosco di Larice e Cembro per formazione di praterie da pascolo. La cessazione di questo uso è indicata dalla costituzione di uno strato arboreo di *Larix decidua* o di *Pinus cembra* che differenziano subassociazioni con significato dinamico progressivo. Si possono però riconoscere anche condizioni di comunità durevole per 31.41 nelle stazioni interessate con elevate frequenze dal vento.

INDICAZIONI GESTIONALI

Tutte le comunità indicate hanno grande efficacia nella protezione del suolo quindi non si devono eseguire movimenti di terra o produrre discontinuità della copertura vegetale. Dove questi fatti sono avvenuti per cause naturali (piccole frane o smottamenti) affidare il ripristino alla ricolonizzazione spontanea della vegetazione anche se costituita da stadi con struttura e composizione floristica diversi dalla landa. Per ripristini posteriori a interventi antropici (per es. tagli di sentieri) fare precedere una sistemazione del substrato in modo da favorire il drenaggio ed evitare il ruscellamento in superficie.

SIC IN CUI È PRESENTE L'HABITAT DESCRITTO

PROVINCIA	CODICE	NOME	RAPPRESENTATIVITÀ	SUPERFICIE RELATIVA	GRADO DI CONSERVAZIONE	VALUTAZIONE GLOBALE
CO	IT2020009	valle del dosso	A B C D	A B C	A B C	A B C
SO	IT2040002	motto di livigno - val saliente	A B C D	A B C	A B C	A B C
SO	IT2040003	val federia	A B C D	A B C	A B C	A B C
SO	IT2040004	valle alpisella	A B C D	A B C	A B C	A B C
SO	IT2040005	valle della forcola	A B C D	A B C	A B C	A B C
SO	IT2040006	la vallaccia - pizzo filone	A B C D	A B C	A B C	A B C
SO	IT2040007	passo e monte di foscagno	A B C D	A B C	A B C	A B C
SO	IT2040008	cime di plator e monte delle scale	A B C D	A B C	A B C	A B C
SO	IT2040010	valle del braulio - cresta di reit	A B C D	A B C	A B C	A B C
SO	IT2040011	monte vago - val di campo - val nera	A B C D	A B C	A B C	A B C
SO	IT2040012	val viola bormina - ghiacciaio di cima dei piazzzi	A B C D	A B C	A B C	A B C
SO	IT2040013	val zebru' - gran zebru' - monte confinale	A B C D	A B C	A B C	A B C
SO	IT2040014	valle e ghiacciaio dei forni - val cedec - gran zebru' - cevedale	A B C D	A B C	A B C	A B C
SO	IT2040016	monte di scerscen - ghiacciai di scerscen e del ventina e monte motta - lago palu'	A B C D	A B C	A B C	A B C
SO	IT2040017	disgrazia - sissone	A B C D	A B C	A B C	A B C
SO	IT2040019	bagni di masino - pizzo badile - pizzo del ferro	A B C D	A B C	A B C	A B C
SO	IT2040020	val di mello - piano di preda rossa	A B C D	A B C	A B C	A B C
SO	IT2040021	val di togno - pizzo scalino	A B C D	A B C	A B C	A B C
SO	IT2040023	valle dei ratti	A B C D	A B C	A B C	A B C
BS-SO	IT2040024	da monte belvedere a vallorda	A B C D	A B C	A B C	A B C
SO	IT2040026	val lesina	A B C D	A B C	A B C	A B C
SO	IT2040027	valle del bitto di gerola	A B C D	A B C	A B C	A B C
SO	IT2040028	valle del bitto di albaredo	A B C D	A B C	A B C	A B C
SO	IT2040029	val tartano	A B C D	A B C	A B C	A B C
SO	IT2040031	val cervia	A B C D	A B C	A B C	A B C
SO	IT2040032	valle del livrio	A B C D	A B C	A B C	A B C
SO	IT2040033	val venina	A B C D	A B C	A B C	A B C
SO	IT2040034	valle d'arigna e ghiacciaio di pizzo di coca	A B C D	A B C	A B C	A B C
SO	IT2040035	val bondone - val caronella	A B C D	A B C	A B C	A B C
SO	IT2040036	val belviso	A B C D	A B C	A B C	A B C
SO	IT2040038	val fontana	A B C D	A B C	A B C	A B C
SO	IT2040039	val zerta	A B C D	A B C	A B C	A B C
SO	IT2040040	val bodengo	A B C D	A B C	A B C	A B C
BG-SO	IT2060001	valtorta e valmoresca	A B C D	A B C	A B C	A B C
BG	IT2060002	valle di piazzatorre - isola di fondra	A B C D	A B C	A B C	A B C
BG	IT2060003	alta val brembana - laghi gemelli	A B C D	A B C	A B C	A B C
BG	IT2060004	alta val di scalve	A B C D	A B C	A B C	A B C
BG	IT2060005	val sedornia - val zurio - pizzo della presolana	A B C D	A B C	A B C	A B C
BG	IT2060008	valle parina	A B C D	A B C	A B C	A B C
BG	IT2060009	val nossana - cima di grem	A B C D	A B C	A B C	A B C
BS	IT2070002	monte piccolo - monte colmo	A B C D	A B C	A B C	A B C
BS	IT2070003	val rabbia e val galinera	A B C D	A B C	A B C	A B C

BS	IT2070004	monte marser - corni di bos	A	B	C	D	A	B	C	A	B	C	A	B	C
BS	IT2070005	pizzo badile - alta val zumella	A	B	C	D	A	B	C	A	B	C	A	B	C
BS	IT2070007	vallone del forcel rosso	A	B	C	D	A	B	C	A	B	C	A	B	C
BS	IT2070008	cresta monte colombe' e cima barbignana	A	B	C	D	A	B	C	A	B	C	A	B	C
BS	IT2070009	versanti dell'avio	A	B	C	D	A	B	C	A	B	C	A	B	C
BS	IT2070010	piz olda - val malga	A	B	C	D	A	B	C	A	B	C	A	B	C
BS	IT2070017	valli di sant'antonio	A	B	C	D	A	B	C	A	B	C	A	B	C
BS	IT2070021	valvestino	A	B	C	D	A	B	C	A	B	C	A	B	C
BS	IT2070022	corno della marogna	A	B	C	D	A	B	C	A	B	C	A	B	C

Note: **RAPPRESENTATIVITÀ:** grado di rappresentatività del tipo di habitat naturale sul sito (A: rappresentatività eccellente, B: buona rappresentatività, C: rappresentatività significativa, D: presenza non significativa); **SUPERFICIE RELATIVA:** superficie del sito coperta dal tipo di habitat naturale rispetto alla superficie totale coperta da questo tipo di habitat naturale sul territorio nazionale (A: $100 \geq p > 15\%$, B: $15 \geq p > 2\%$, C: $2 \geq p > 0\%$); **GRADO DI CONSERVAZIONE:** conservazione della struttura e delle funzioni del tipo di habitat naturale in questione e possibilità di ripristino (A: conservazione eccellente, B: buona conservazione, C: conservazione media o ridotta); **VALUTAZIONE GLOBALE:** valutazione del valore del sito per la conservazione del tipo di habitat naturale in questione (A: valore eccellente, B: valore buono, C: valore significativo).